

KIMANA Петля для откидных элементов, чашка 26 мм, Italiana Ferramenta



Особенности:

- одинаковые размеры сверления (диаметр 26 мм) в дне и в фасаде;
- края фрезерованных отверстий закрываются благодаря защитной кромке на обеих частях петли;
- горизонтальная регулировка (± 1 мм), регулировка по глубине (0+2 мм), вертикальная регулировка (0+2 мм) позволяют оптимально отрегулировать фасад;
- разработано и произведено в Италии

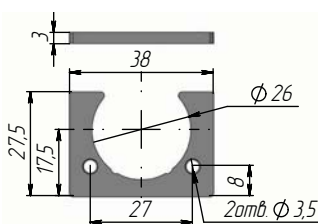
- **Комплектация:** петля, заглушка регулировочного винта
- **Фасад:** ДСП, рамочный профиль
- **Материал:** металл

Цвет	Упаковка, шт.	Артикул
никель	100	C01 00008 81

Преимущества:

- запатентованный дизайн;
- уникальная кинематика движения, позволяющая использовать петлю с фасадами расположенными один под другим, или на платформе;
- возможны различные комбинации толщин дна и фасадов (при использовании универсальных адаптеров);
- проверенное качество – сертификат на 30 000 циклов открывания / закрывания;
- точная и надежная фиксация достигается при помощи двух саморезов в дне и двух саморезов в фасаде под углом 90°, что позволяет делать присадочные отверстия, а также использовать алюминиевые профили;
- регулировка по высоте осуществляется винтом а не шпилькой, что исключает перекручивание.

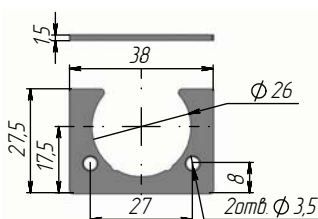
KIMANA Адаптер высотой 3 мм, Italiana Ferramenta



- **Применение:** используется для дна толщиной 16 мм
- **Материал:** металл

Цвет	Упаковка, шт.	Артикул
никель	200	C01 00008 01

KIMANA Адаптер высотой 1,5 мм, Italiana Ferramenta

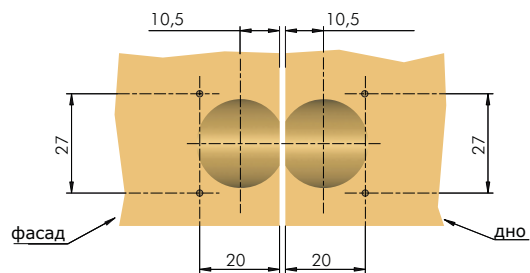
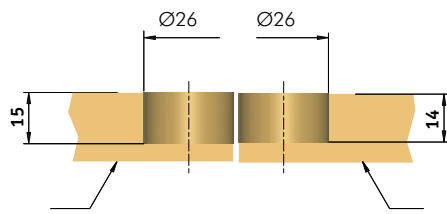
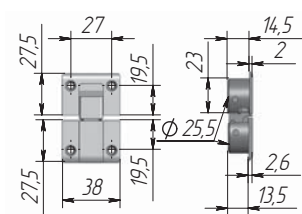


- **Применение:** используется для фасада толщиной 16 мм
- **Материал:** металл

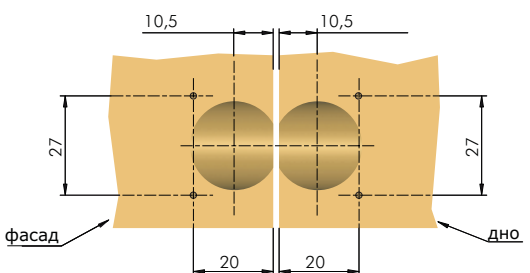
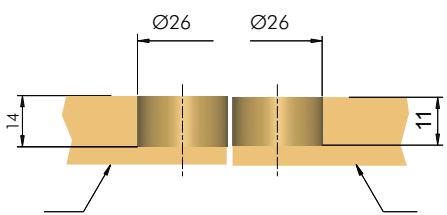
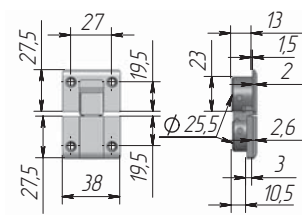
Цвет	Упаковка, шт.	Артикул
никель	200	C01 00008 02

Схема присадочных отверстий при использовании петли KIMANA

С толщиной 18 мм

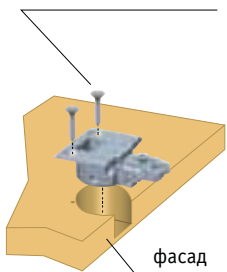


С толщиной 16 мм

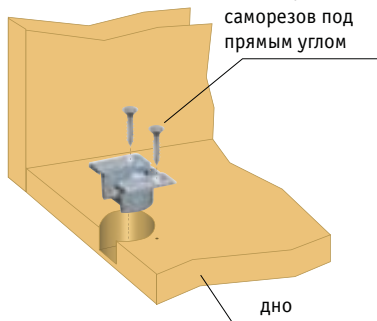


Монтаж

Крепление петли с помощью саморезов под прямым углом



Крепление петли с помощью саморезов под прямым углом



Шкаф в колонне или на платформе

