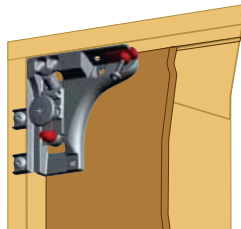


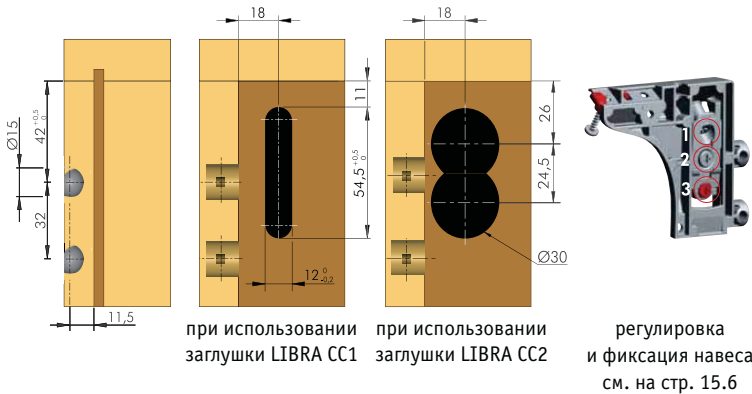
## LIBRA H6 Скрытый навес для коробов нижнего яруса, Italiana Ferramenta

280  
кг



Нагрузка до 280 кг на пару

### Присадочные размеры



- **Материал:** цинко-алюминиевый сплав

Установка	Способ фиксации	Упаковка, шт.	Артикул
правая	2 штока и саморезы	50	6 34205 00 ZN
левая			6 34205 10 ZN

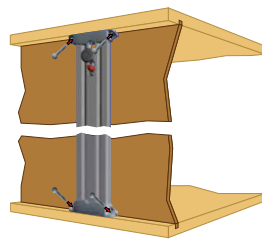
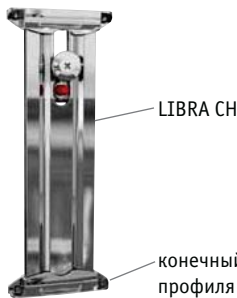
### Преимущества:

- предназначен для коробов верхнего и нижнего ярусов;
- правый/левый навесы с двумя полукруглыми штифтами Ø15 мм, с заранее установленной пластиковой клипсой и саморезом для крепления к верхней части короба;
- абсолютная незаметность - единственное видимое отверстие внутри короба закрывается заглушкой;
- запатентованная система регулировки короба по высоте и глубине (см. стр. 15.6);
- запатентованная система фиксации короба (см. стр. 15.6).

Рекомендуется использовать с планкой LIBRA WP5, стр. 15.13 и заглушками LIBRA CC, стр. 15.12

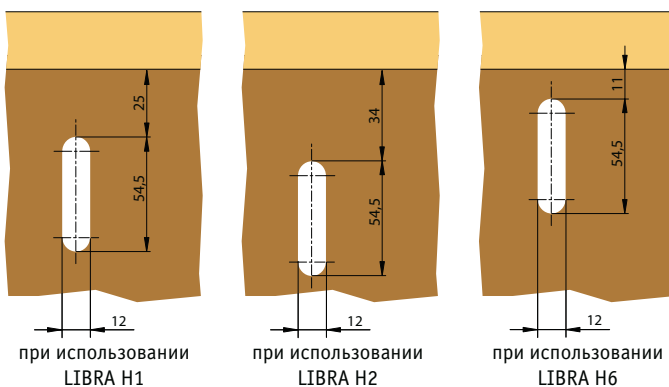
## LIBRA CH Скрытый вертикальный профиль-навес, Italiana Ferramenta

100  
кг



Увеличение нагрузки +100 кг на 1 шт.

### Присадочные размеры



- **Материал:** алюминий

Наименование	Длина хлыста, мм	Цвет	Упаковка, шт.	Артикул
LIBRA CH	307	никель	1	6 40030 01
	407			6 40040 01
	607			6 40060 01
Конечный элемент профиля		никель		6 40001 09

### Преимущества:

- увеличивает максимальную нагрузку до 100 кг на 1 навес;
- придает коробу дополнительную жесткость и исключает провисание горизонтальных поверхностей;
- допустимо использование неограниченного количества LIBRA CH в коробе.

Рекомендуется использовать с навесами LIBRA H1, H2, H6, стр. 15.7, планкой LIBRA WP, стр. 15.13, и заглушками LIBRA CC, стр. 15.12

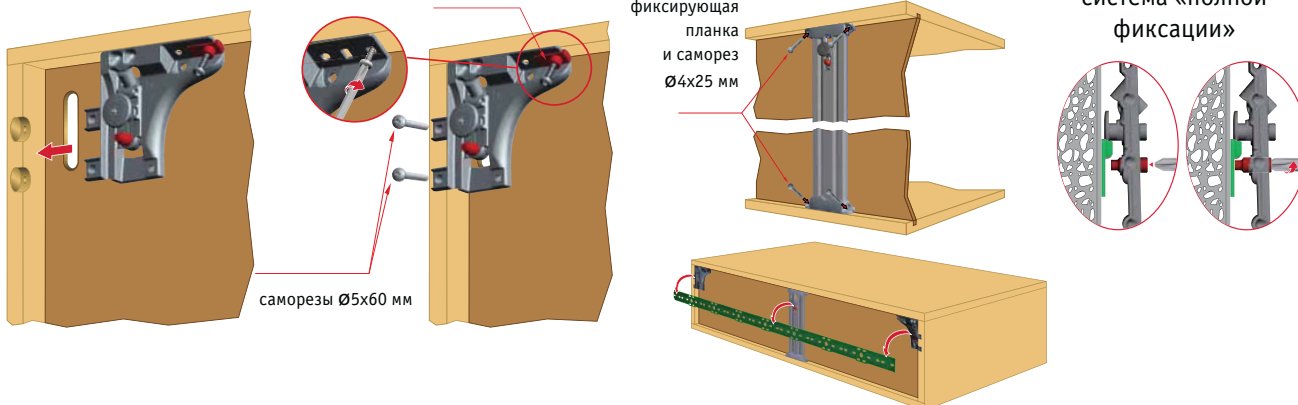
## СХЕМЫ УСТАНОВКИ СКРЫТЫХ НАВЕСОВ LIBRA H6 И LIBRA CH

при использовании без клипсы рекомендуемый саморез  $\varnothing 3,5 \times 20$  мм

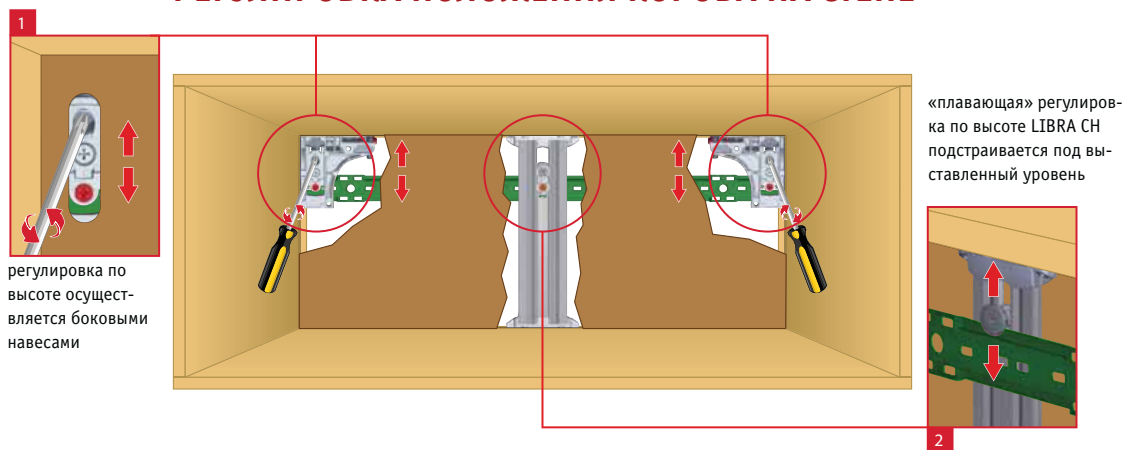
пластиковая клипса с саморезом  $\varnothing 4 \times 25$  мм

фиксирующая планка и саморез  $\varnothing 4 \times 25$  мм

Запатентованная система «полной фиксации»



## РЕГУЛИРОВКА ПОЛОЖЕНИЯ КОРОБА НА СТЕНЕ



## РАСЧЕТ КОЛИЧЕСТВА ПРОФИЛЬ-НАВЕСОВ LIBRA CH В ЗАВИСИМОСТИ ОТ РАЗМЕРОВ КОРОБА

Глубина короба max, мм	400*											
Высота короба, мм	160-200		200-250		250-300		300-400		400-500		500-600	
Ширина короба, мм	600-900	900-1500	600-900	900-1500	600-900	900-1500	600-900	900-1500	600-900	900-1500	600-900	900-1500
Вес выдвижного ящика, кг	20						30					
Количество LIBRA CH, шт	2	3	1	2	1	2	1	2	1	2	1	2

\*Данные получены опытным путем для коробов глубиной 400 мм. Глубина короба может быть изменена. Производитель рекомендует изготовить опытный образец перед введением изделия в серийное производство.

